

El príncipe
HAMLET
musical infantil

Texto de William Shakespeare



EL PROYECTO

El Príncipe Hamlet es una adaptación contemporánea del clásico 'Hamlet' de William Shakespeare.

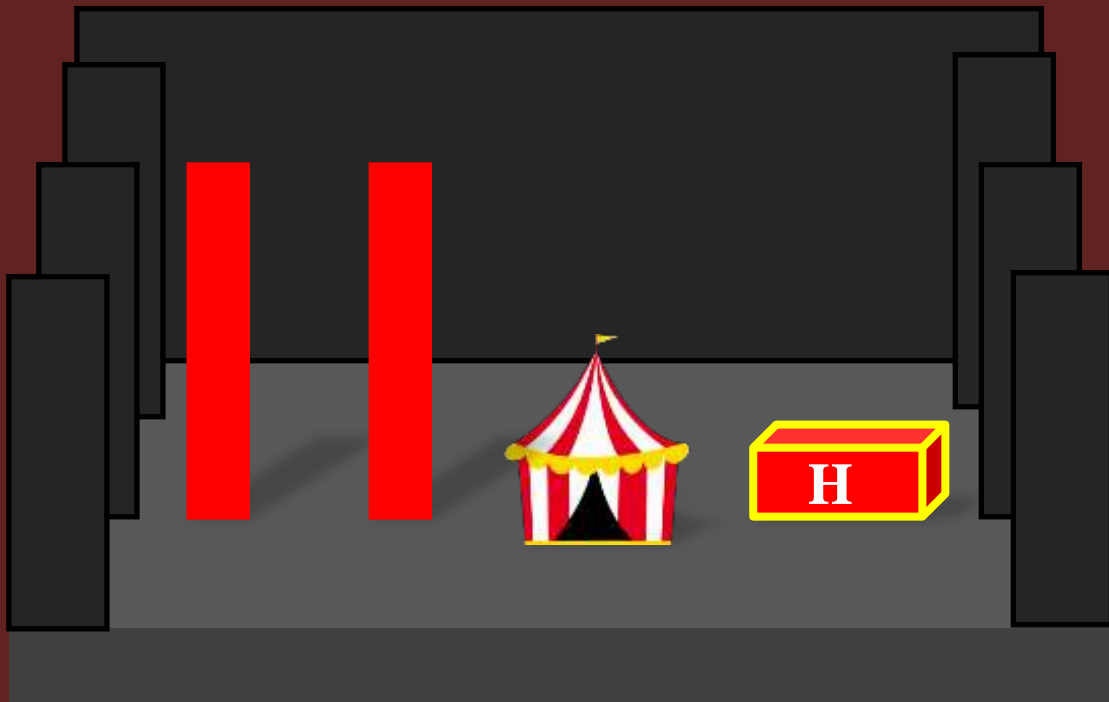
DURACIÓN: 1 hora.

PÚBLICO: Infantil.

ESTILO: Comedia Musical.

EL MONTAJE

El montaje está basado en los juegos infantiles y circenses. Se compone por un panel en forma de puerta, un castillo en tamaño pequeño y un baúl infantil, toda la escenografía está diseñada en los colores propios del circo: ROJO – AMARILLO – BLANCO.



LA SINOPSIS

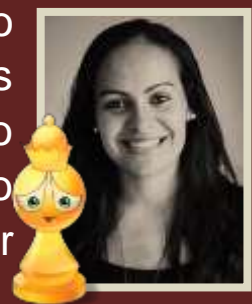
Hamlet, príncipe de Dinamarca, debe recuperar el reino que era de su padre antes de este fallecer. Su aventura lo llevará a comprender los valores de la amistad y el respeto y amor a la familia.

EL ELENCO

IVÁN ÁLAMO: Actor profesional licenciado en Arte Dramático. Ha trabajado como actor protagonista en montajes como Romeo y Julieta, el musical El Mago de Oz de Victor Formoso, La Cabeza de Asterión, producido por Profetas de Mueble Bar y Huckleberry Finn de Maldito Producciones, entre otros. También desarrolla su carrera en el medio audiovisual en largometrajes como Hamlet y Los Días Vacíos de Daniel León Lacave.



LAURA PERDOMO: Actriz grancanaria titulada en Magisterio Musical. Ejerce su profesión como actriz en espectáculos diversos como Don Juan Tenorio en Vegueta de Colorado Producciones, La Princesa de los Dedos Mágicos de Maldito Producciones, La Vuelta al Mundo en 80 Días, dirigido por Ragüel Santa Ana y La Fábrica de Nubes, de Espíritus de Sal. Y en cine ha protagonizado el proyecto MAH de Armando Ravelo.



RAGÜEL SANTA ANA: Licenciado en Arte Dramático. Trabaja como actor desde hace unos años en montajes como La Umbría, dirigido por Rafael Rodríguez, Duendadas y Otras Trastadas, producido por Pessada Producciones, y Los Tres Mosqueteros dirigido por Luis O'Malley. Amplía su carrera como actor en el medio audiovisual protagonizando cortos como '38' de Esteban Calderín.



EL Equipo

TÉCNICO DE SONIDO E ILUMINACIÓN – ALEJANDRO DORESTE

ESCENOGRAFÍA Y VESTUARIO – D'HOY TEATRO

PRODUCCIÓN Y DIRECCIÓN – IVÁN ÁLAMO

DIRECCIÓN MUSICAL – MAITE ROBAINA

COREOGRAFÍA – RAGÜEL SANTA ANA

ADAPTACIÓN TEXTUAL – IVÁN ÁLAMO

DISEÑO, VIDEO Y FOTOGRAFÍA – ADRIÁN MARTÍN MARRERO

MÁS INFORMACIÓN Y CONTACTO



FEMS Producciones

606988402

femsproducciones@gmail.com